



UNIVERSIDADE FEDERAL DE SANTA MARIA  
CENTRO DE CIÊNCIAS RURAIS  
DEPARTAMENTO DE ZOOTECNIA  
LABORATÓRIO DE AVICULTURA - LAVIC



# ASPECTOS ECONÔMICOS DA AVICULTURA BRASILEIRA

Prof. Dr. **Alexandre Pires Rosa**  
[alexandreprosa@mail.ufsm.br](mailto:alexandreprosa@mail.ufsm.br)

Santa Maria, RS

# AVICULTURA BRASILEIRA



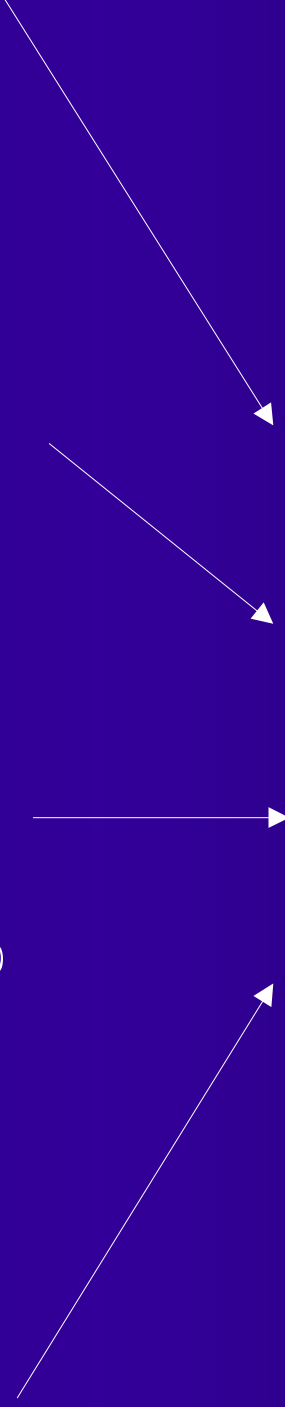
# POSIÇÃO AVICULTURA - BRASIL

- Geração de empregos
  - diretos e indiretos: 4 milhões
- Produção Avícola 2005: 9,297 milhões de toneladas, 9,46% maior que 2004
- Consumo alimentar
- Globalização
- Mercados: 142 países
- Produtos



# Fatores responsáveis pelo desenvolvimento técnico da Avicultura

Melhoria da ambiência      Desenvolvimento genético      Melhoria sanitária      Evolução da nutrição



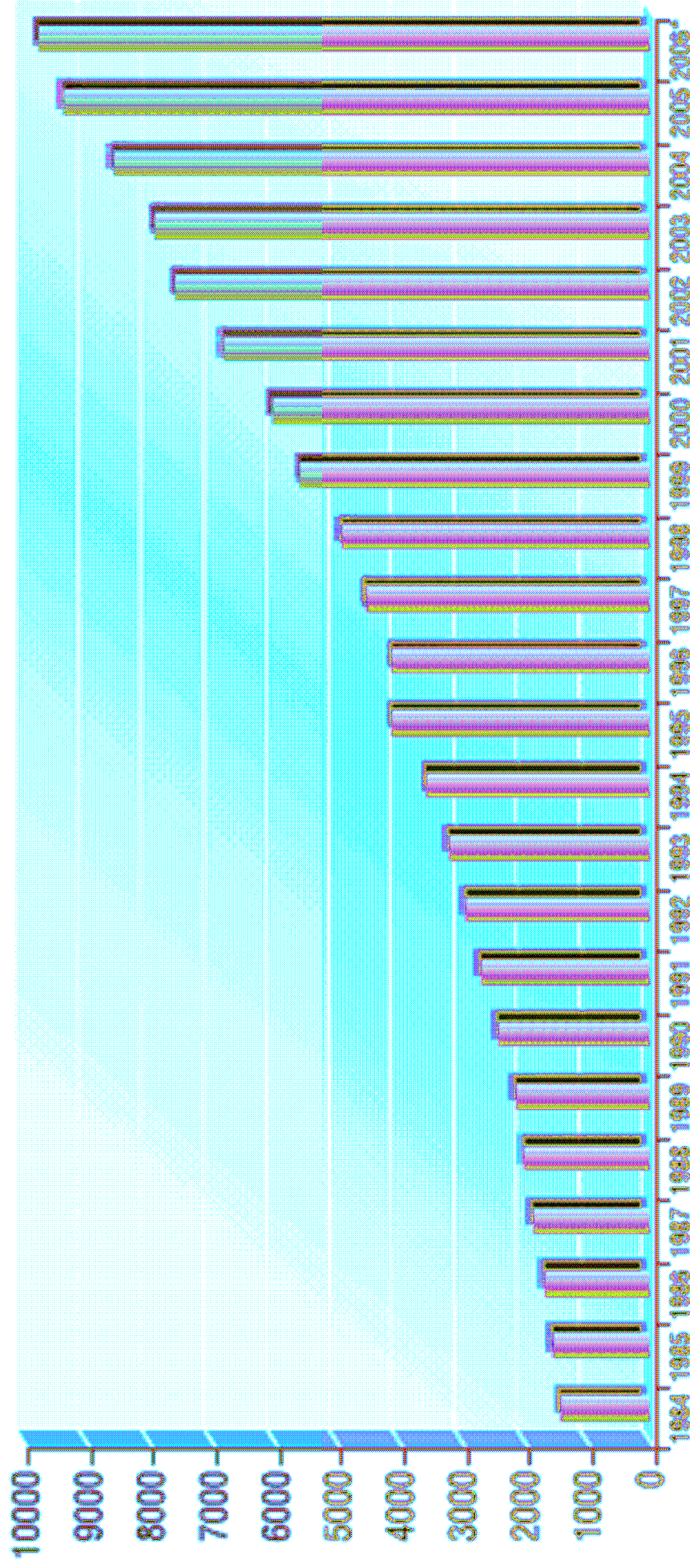
Desenvolvimento da Avicultura

## EVOLUÇÃO MÉDIA DOS COEFICIENTES DE PRODUÇÃO DE FRANGO DE CORTE NA AVICULTURA BRASILEIRA

ANO	PESO FRANGO VIVO (g)	CONVERSÃO ALIMENTAR	IDADE DE ABATE SEMANAS/DIAS
1930	1.500	3,50	15 Semanas
1940	1.550	3,00	14 Semanas
1950	1.580	2,50	10 Semanas
1960	1.600	2,25	8 Semanas
1970	1.700	2,15	7 Semanas
1980	1.800	2,05	7 Semanas
1984	1.860	2,00	47 Dias
1988	1.940	2,00	47 Dias
1994	2.050	1,98	45 Dias
1998	2.150	1,95	45 Dias
2000	2.250	1,88	43 Dias
2001	2.300	1,85	42 Dias
2002	2.300	1,83	42 Dias
2003	2.350	1,88	43 Dias
2004	2.390	1,83	43 Dias
2005	2.300	1,82	42 Dias

Fonte: UBA

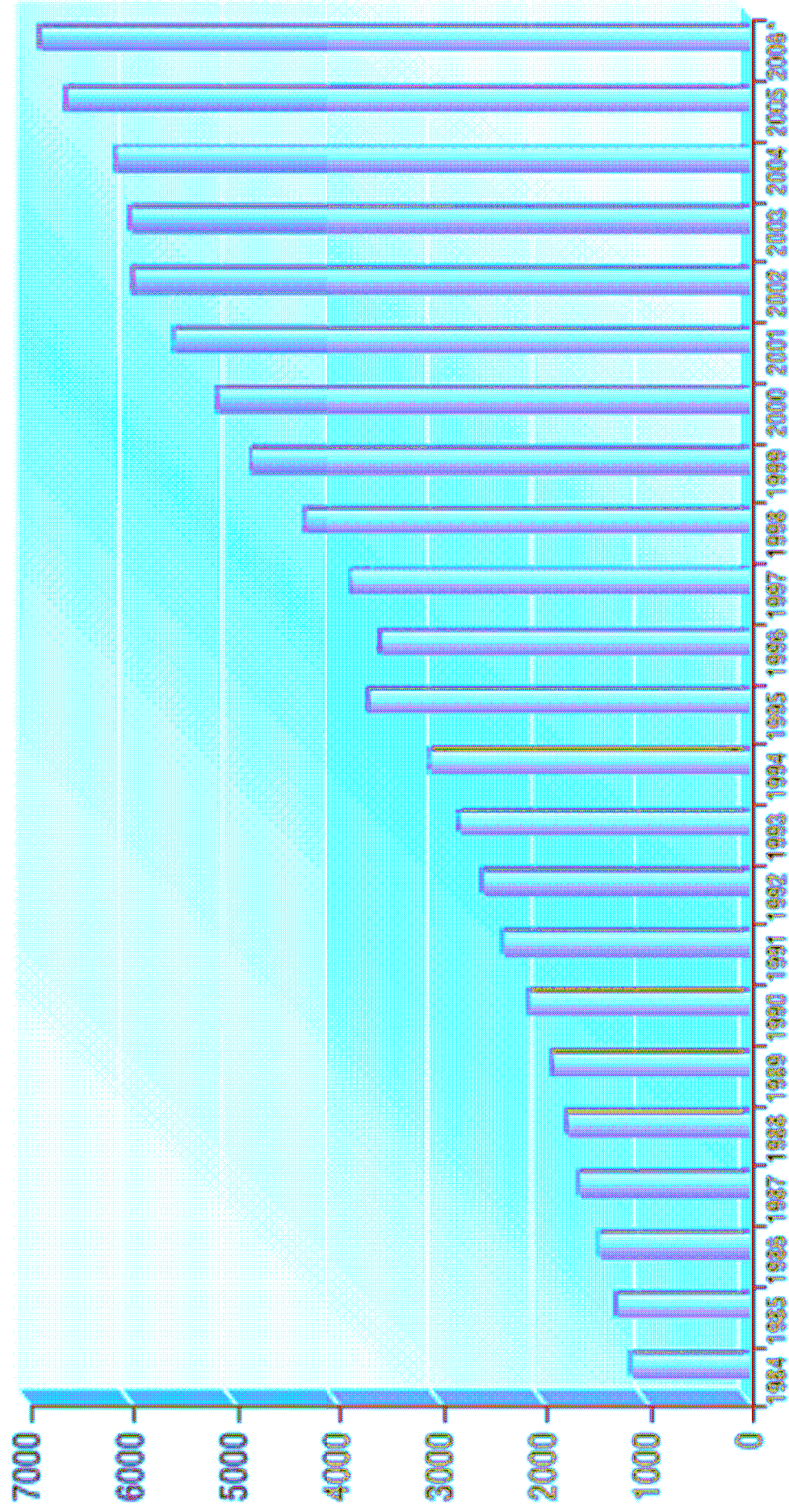
# PRODUÇÃO DE CARNE DE FRANGO EM 20 ANOS (em 1.000 toneladas – 1984/2005)



• Previsão

Fonte: UBA/ABEF

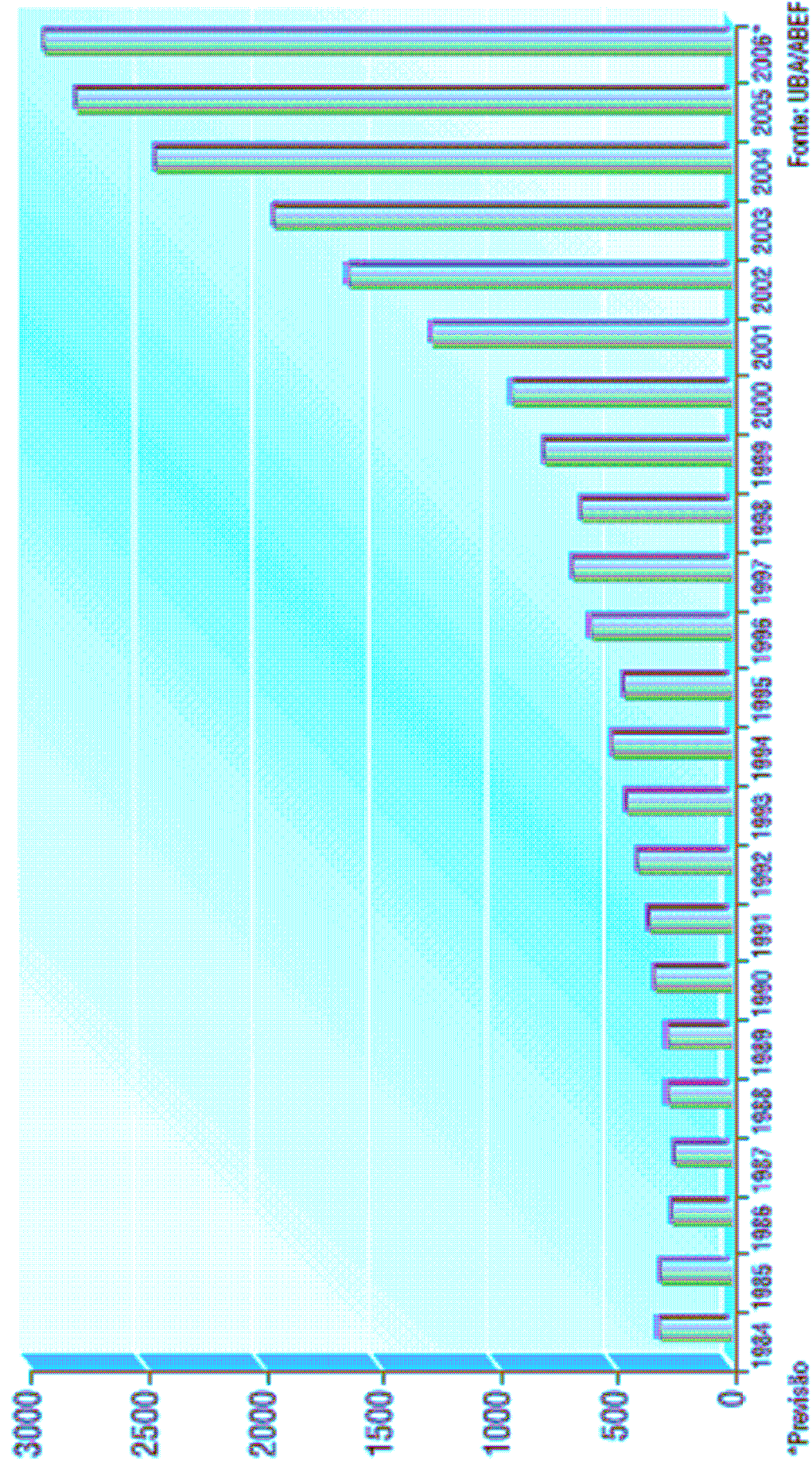
# CONSUMO INTERNO DE CARNE DE FRANGO EM 20 ANOS (em 1.000 toneladas – 1984/2005)



\*Previsão

Fonte: UBA/ABEF

# EXPORTAÇÃO DE CARNE DE FRANGO EM 20 ANOS (em 1.000 toneladas – 1984/2005)

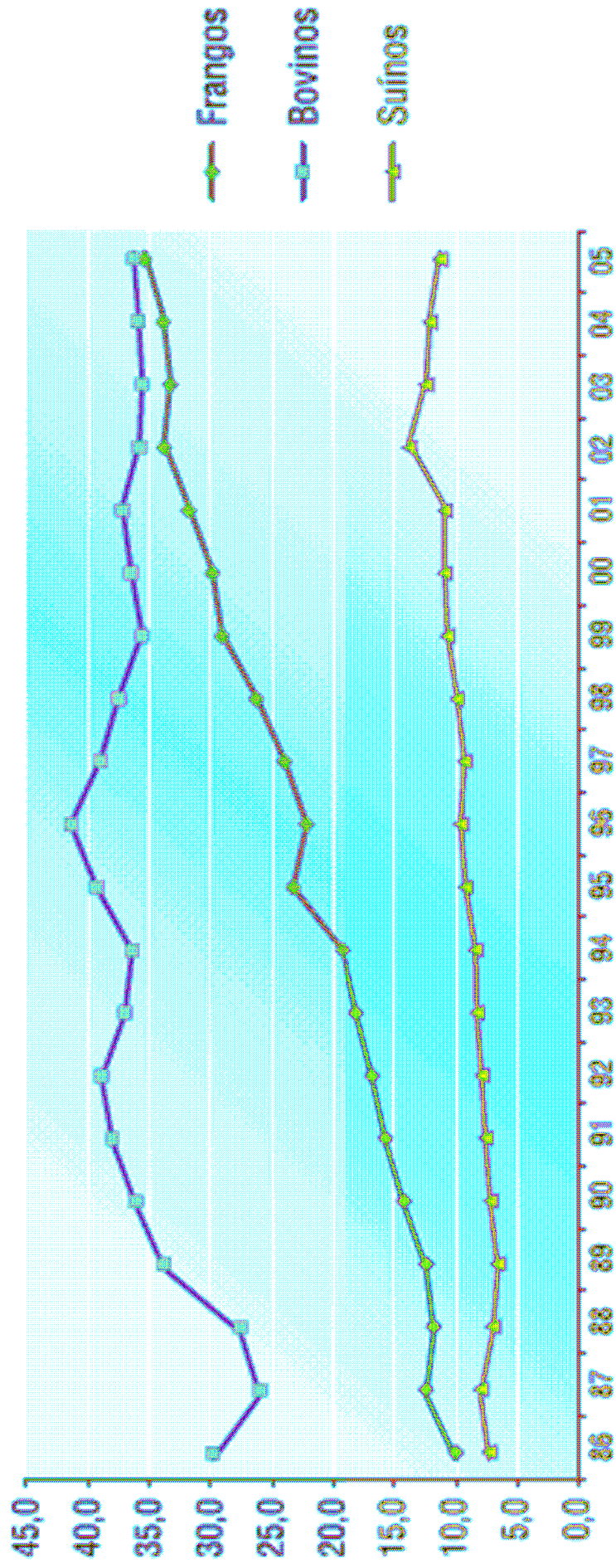


\*Previsão

Fonte: UBA/ABEF

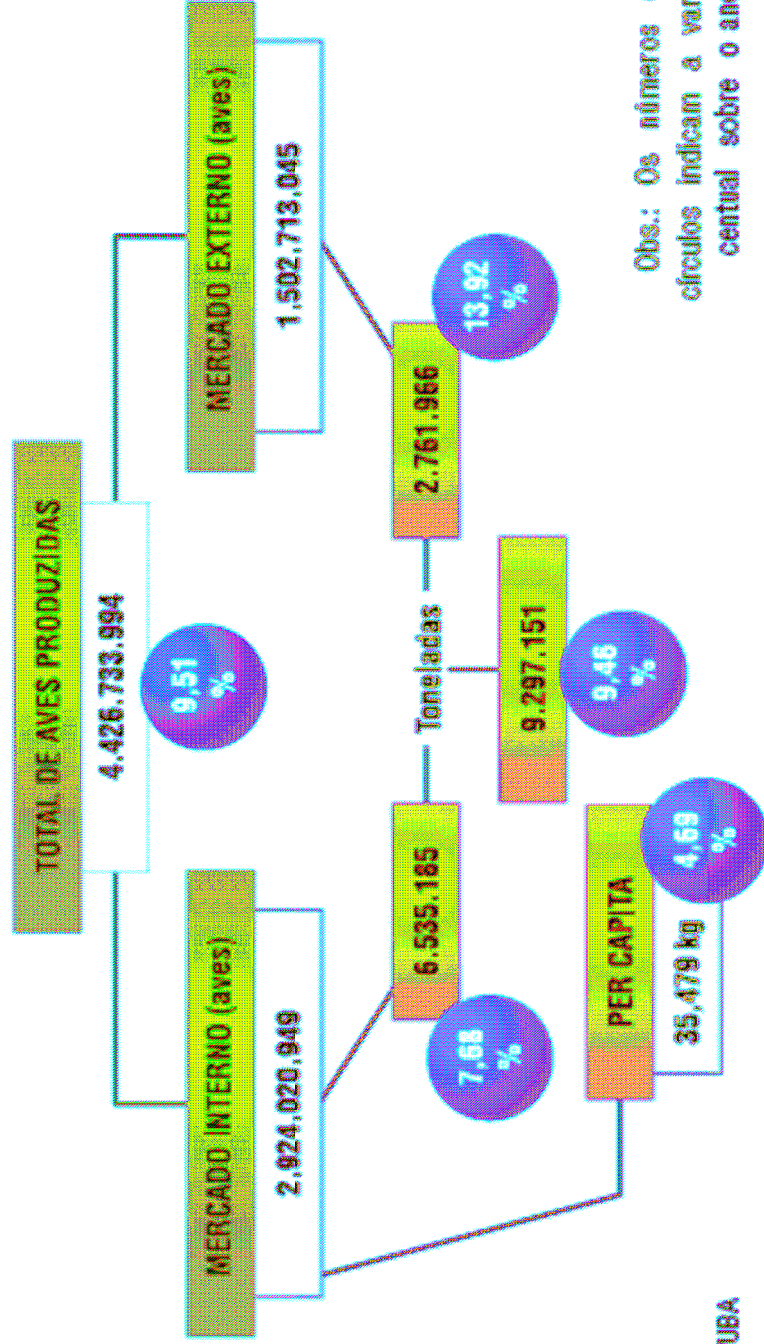


### CONSUMO PER CAPITA – CARNES



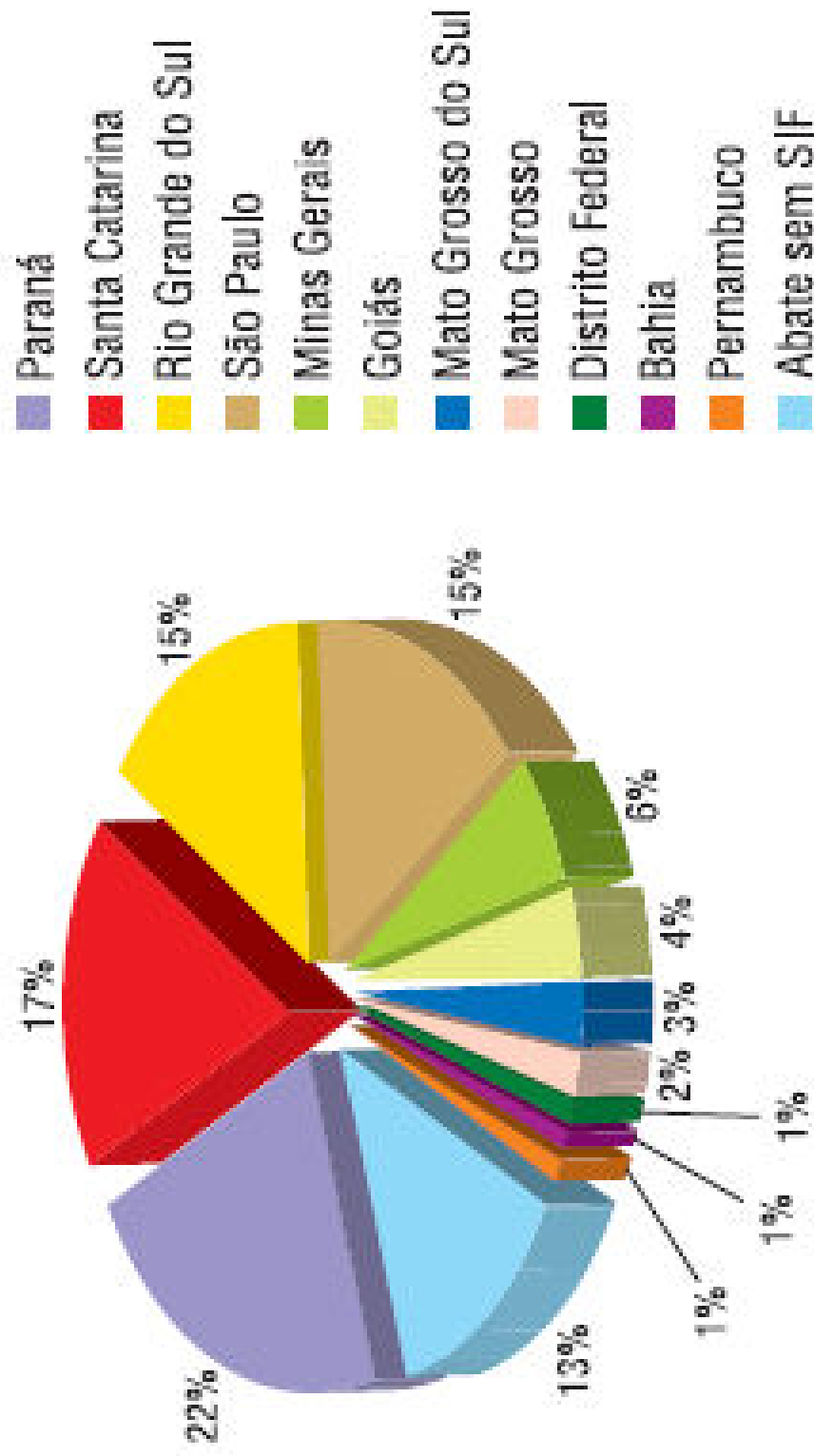
Fonte: UBA/ABEF

## PRODUÇÃO DE CARNE DE FRANGO – 2005



Fonte: ABEF/UBA

## ABATE POR ESTADO COM SIF – 2005



Fonte: UBA/ABEF

## **PRODUÇÃO MUNDIAL DE CARNE DE FRANGO PRINCIPAIS PAÍSES ( 1999 - 2006\*\* )**

**Mil toneladas**

<b>ANO</b>	<b>EUA</b>	<b>CHINA</b>	<b>BRASIL</b>	<b>UE</b>	<b>MÉXICO</b>	<b>MUNDO</b>
<b>1999</b>	<b>13.367</b>	<b>8.550</b>	<b>5.526</b>	<b>6.614</b>	<b>1.784</b>	<b>47.554</b>
<b>2000</b>	<b>13.703</b>	<b>9.269</b>	<b>5.977</b>	<b>7.606</b>	<b>1.936</b>	<b>50.097</b>
<b>2001</b>	<b>14.033</b>	<b>9.278</b>	<b>6.736</b>	<b>7.883</b>	<b>2.067</b>	<b>52.159</b>
<b>2002</b>	<b>14.467</b>	<b>9.558</b>	<b>7.517</b>	<b>7.788</b>	<b>2.157</b>	<b>54.000</b>
<b>2003</b>	<b>14.696</b>	<b>9.898</b>	<b>7.843</b>	<b>7.439</b>	<b>2.290</b>	<b>54.067</b>
<b>2004</b>	<b>15.286</b>	<b>9.998</b>	<b>8.494</b>	<b>7.656</b>	<b>2.389</b>	<b>55.846</b>
<b>2005*</b>	<b>15.792</b>	<b>10.200</b>	<b>9.200</b>	<b>7.670</b>	<b>2,51</b>	<b>58.227</b>
<b>2006**</b>	<b>16.300</b>	<b>10.500</b>	<b>9.700</b>	<b>7.690</b>	<b>2,635</b>	<b>60.576</b>

**Fonte: USDA / ABEF**

**\* Preliminar**

**\*\* Previsão**

### EXPORTAÇÕES BRASILEIRAS DE CARNES EM 2005 (inclui carnes industrializadas)

	Em mil toneladas	%	Em US\$ milhões	%
Frango	2.846	55,3	3.508	42,8
Bovino	1.409	27,4	3.103	37,9
Suino	625	12,1	1.168	14,3
Peru	161	3,1	257	3,1
Outras carnes	107	2,1	159	1,9
<b>Total geral</b>	<b>5.148</b>	<b>100,0</b>	<b>8.195</b>	<b>100,0</b>

Fonte: SECEX/UBA/ABEF/ABIPECs

### EXPORTAÇÕES DE CARNE DE FRANGO POR DESTINOS – 2005

Destino	Inteiro	Coria	Industrializados	Total (em ton. líq.)
União Européia	16.508.632	304.688.458	65.749.432	387.036.522
Oriente Médio	708.510.410	134.205.199	5.854.413	848.570.022
América do Sul	103.305.744	0.921.900	1.634.630	114.861.374
África	41.764.070	149.900.951	117.158	191.782.179
Ásia	25.403.207	728.083.178	3.463.427	756.949.812
Romênia	1.106.361	38.318.385	127.807	39.552.553
Rússia	82.378.727	171.498.937	4.309.077	258.186.741
<b>Total parcial</b>	<b>979.067.151</b>	<b>1.536.616.108</b>	<b>81.255.944</b>	<b>2.596.939.203</b>
Outros	65.295.094	180.987.778	2.723.884	249.006.756
<b>Total</b>	<b>1.044.362.245</b>	<b>1.717.603.886</b>	<b>83.979.828</b>	<b>2.845.945.959</b>

Fonte: ABEF/UBA



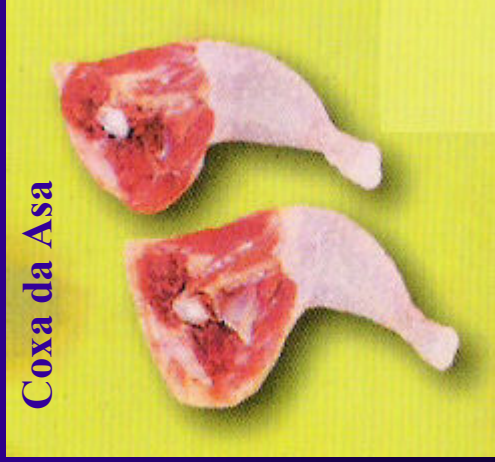
**Meio Frango**



**Asa**



**Peito**



**Coxa da Asa**



**Tulipa**



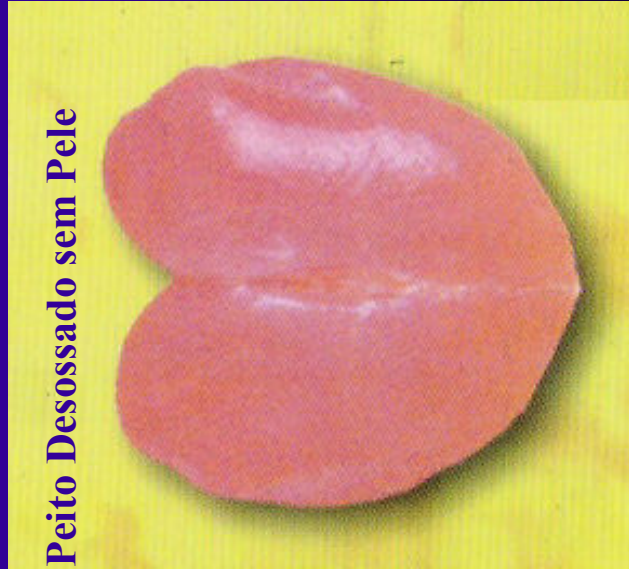
**Peito Desossado com Pele**



**Perna Desossada**



**Frango Inteiro Desossado**



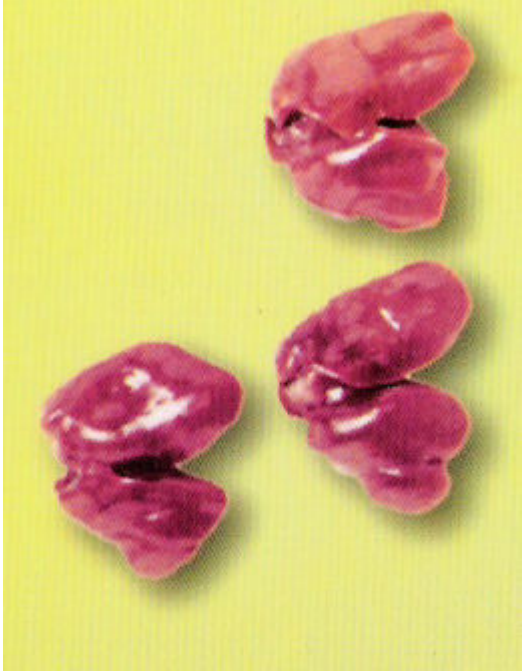
**Peito Desossado sem Pele**



**Filé**

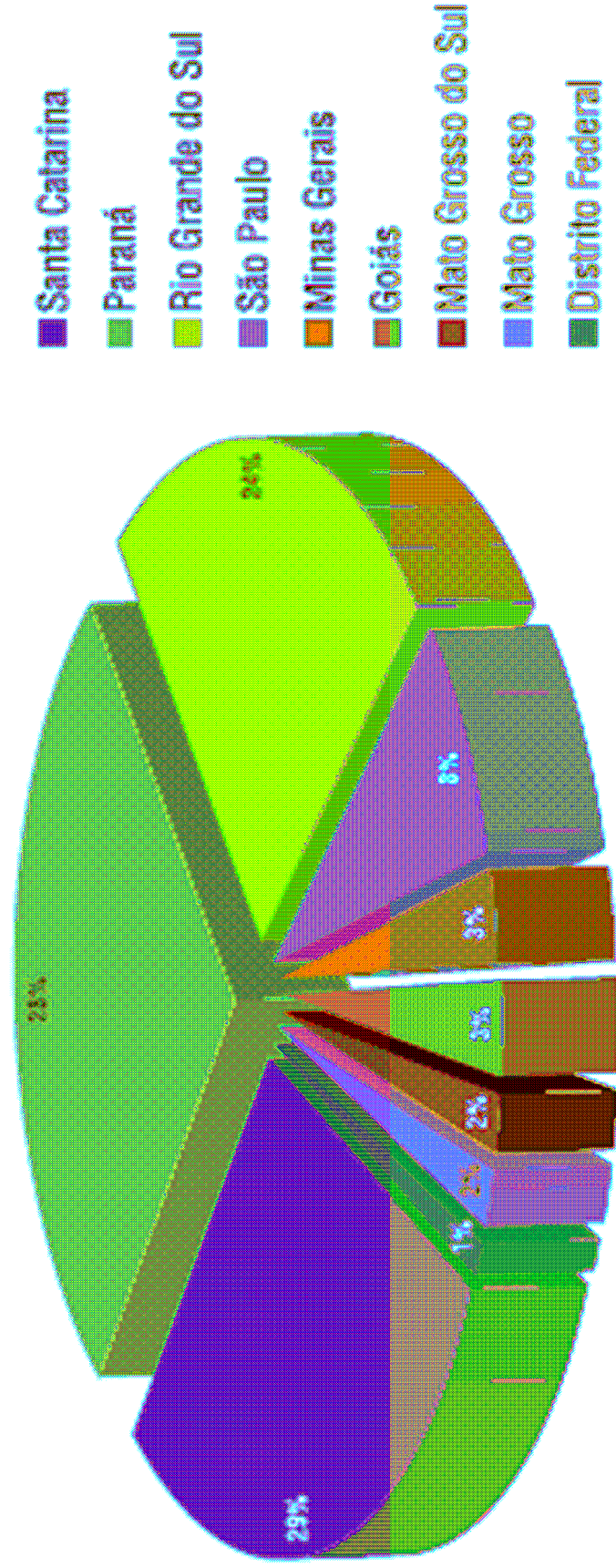


**½ Peito Desossado sem Pele**





## ESTADOS EXPORTADORES EM 2005



Fonte: ABEFUBA

## PRINCIPAIS NÚMEROS DA AVICULTURA BRASILEIRA EM 2005 – CARNES – PRODUÇÃO

Mercado interno (frango)	2.924.020.949	cabeças
Mercado externo (frango)	1.502.713.045	cabeças
Frango produzido	4.426.733.994	cabeças
Mercado interno (carne de frango)	6.535.185	ton
Mercado externo (carne de frango)	2.761.966	ton
Total da produção de carne de frango	9.297.151	ton
Consumo <i>per capita</i> de carne de frango	35,479	kg
Mercado interno (carne de peru)	198.564.597	kg
Mercado externo (carne de peru)	160.671.318	kg
Total da produção de carne de peru	359.235.915	kg

Fonte: UB4/ABEF

## Exportação Brasileira de Produtos Básicos Receita dos 10 Principais Produtos (US\$ Milhões)

Produto	2004		2005		Partic.%	
	2004	2005	Var.%	2004	2005	2005
Minério de ferro	4759	7297	53,33	4,9	6,2	6,2
Soja em grão	5395	5345	-0,93	5,6	4,5	4,5
Petróleo bruto	5528	4167	-24,62	2,6	3,5	3,5
<b>Carne de frango</b>	<b>2494</b>	<b>3325</b>	<b>33,32</b>	<b>2,6</b>	<b>2,8</b>	<b>2,8</b>
Farelo de soja	3271	2865	-12,41	3,4	2,4	2,4
Café em grão	1750	2517	43,83	1,8	2,1	2,1
Carne Bovina	1963	2419	23,23	2	2	2
Fumo em folhas	1380	1660	20,29	1,4	1,4	1,4
Carne suína	744	1123	50,94	0,8	0,9	0,9
Algodão bruto	406	230	-43,35	0,4	0,4	0,4
<b>Total Básicos</b>	<b>28518</b>	<b>34721</b>	<b>21,75</b>	<b>29,6</b>	<b>29,3</b>	<b>29,3</b>

Fonte: SECEX/MDCI/AVISITE

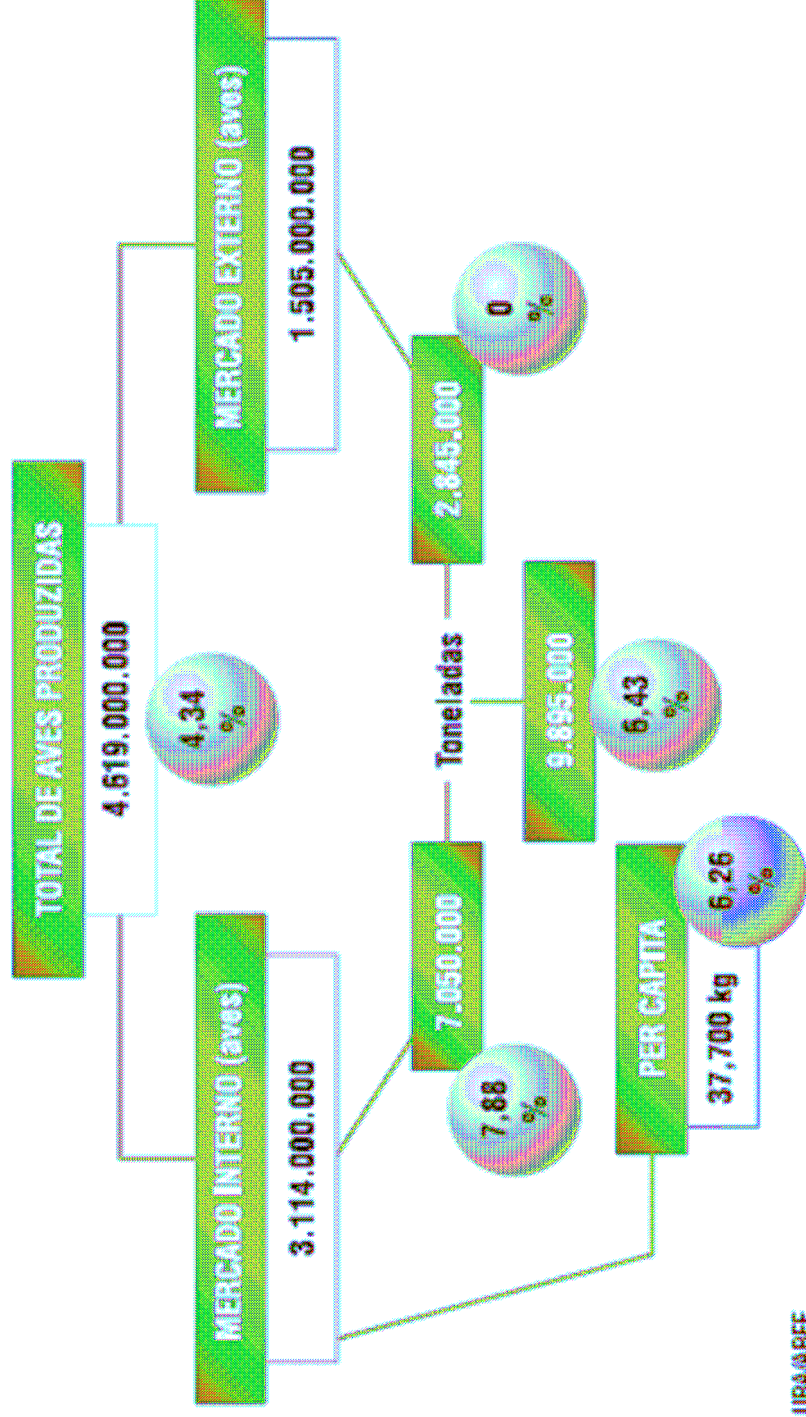
**EXPORTAÇÕES DO SETOR AVÍCOLA BRASILEIRO – AVES E OVOS EM 2004/2005**

	kg	
	2004	2005
Frango	2.424.520.120	2.761.966.131
Industrializados de frango	45.176.253	83.979.828
Peru	134.315.152	160.671.318
Ovos "in natura", industrializados e para incubar	11.294.373	22.445.897
Marreco e outros	429.721	1.219.776
Material genético	355.857	682.130
<b>TOTAL</b>	<b>2.616.091.476</b>	<b>3.030.965.080</b>

	US\$ FOB	
	2004	2005
Frango	2.493.929.417	3.324.208.564
Industrializados de frango	100.953.516	184.339.460
Peru	212.370.851	256.755.330
Ovos "in natura", industrializados e para incubar	23.242.251	33.521.030
Marreco e outros	918.027	3.659.007
Material genético	8.929.245	8.544.475
<b>TOTAL</b>	<b>2.840.343.307</b>	<b>3.811.027.866</b>

Fontes: SECEX/MDIC - Elaboração: UBA/ABEF

# PRODUÇÃO DE CARNE DE FRANGO – PREVISÃO PARA 2006



Fonte: UBA/ABEF

Fonte: C

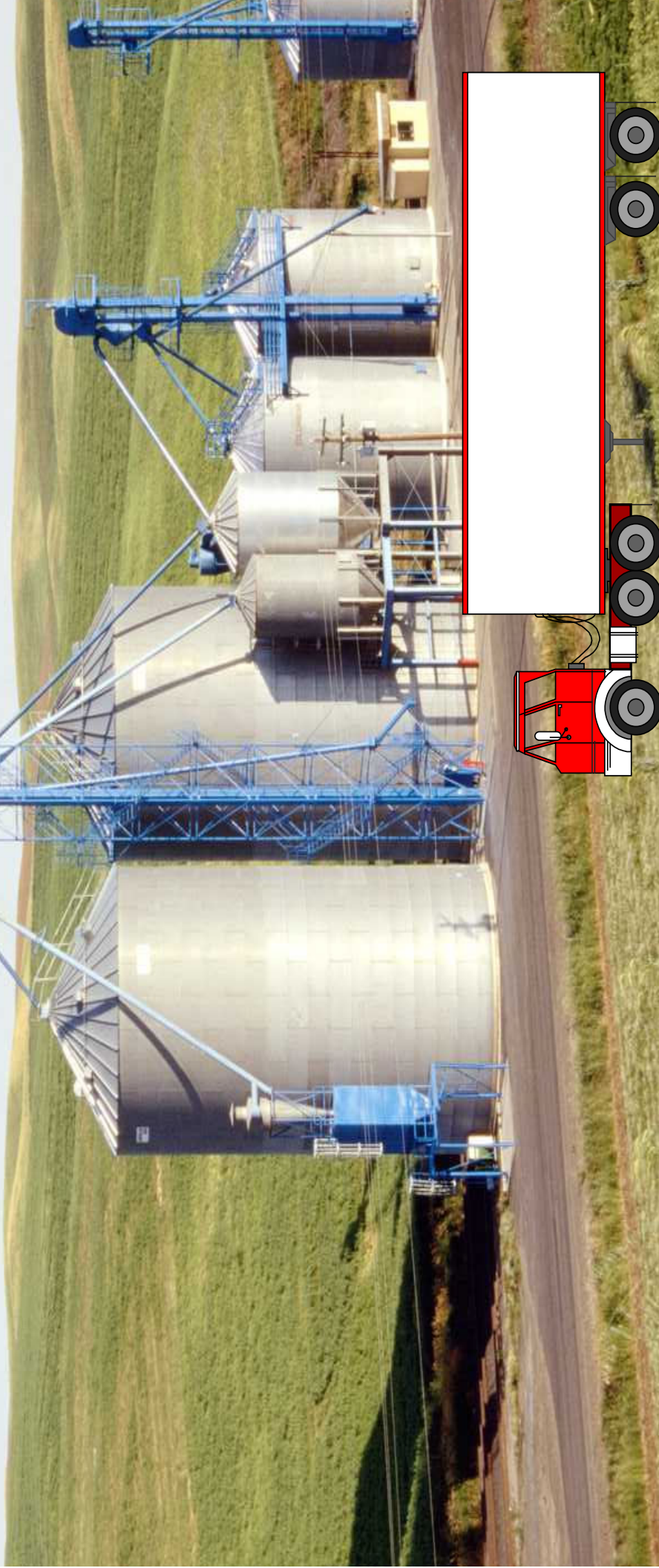


# Cadeias Correlatas

48 milhões de  
toneladas rações  
Brasil/ 2005

↓ 26 milhões de  
toneladas rações  
av/ 2005

26



**PRODUÇÃO NACIONAL DE RAÇÕES (em milhões de toneladas por espécie)**

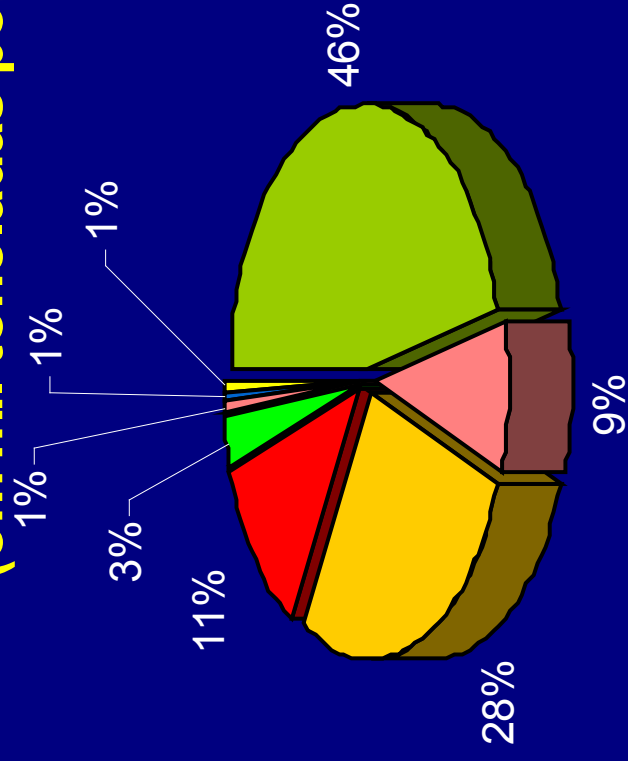
	1999	2000	2001	2002	2003	2004	2005	2006*
<b>Avicultura</b>	19.236,7	20.177,6	21.755,6	23.144,8	24.190,0	24.923,5	26.771,1	27.234,5
Corte	16.139,6	16.865,9	18.046,5	19.194,8	20.250,0	20.841,7	22.856,1	23.084,6
Postura	3.097,1	3.311,7	3.709,1	3.950,0	3.940,0	4.081,8	3.915,0	4.149,9
Suínos	9.425,4	10.085,2	12.050,3	12.590,1	13.221,9	12.553,8	12.392,7	13.136,3
Bovinos	2.069,6	2.468,7	2.981,8	3.619,8	3.880,0	5.165,0	5.375,2	5.689,9
Pet Food	950,0	1.000,0	1.172,0	1.234,0	1.300,0	1.430,7	1.562,4	1.672,3
Equinos	282,0	320,0	340,0	360,0	378,0	300,0	300,0	300,0
Aqüicultura	99,1	126,8	162,0	202,3	247,5	260,0	227,2	267,2
<b>Outros</b>	<b>444,1</b>	<b>280,0</b>	<b>350,0</b>	<b>443,1</b>	<b>470,0</b>	<b>300,0</b>	<b>580,0</b>	<b>559,4</b>
<b>TOTAL:</b>	<b>32.506,9</b>	<b>34.458,3</b>	<b>38.811,7</b>	<b>41.594,1</b>	<b>43.687,4</b>	<b>44.933,0</b>	<b>47.208,6</b>	<b>48.859,6</b>

\* Previsão

Fonte: Sindicatos/UBA



## Produção Nacional de Rações (em mil toneladas por espécie)

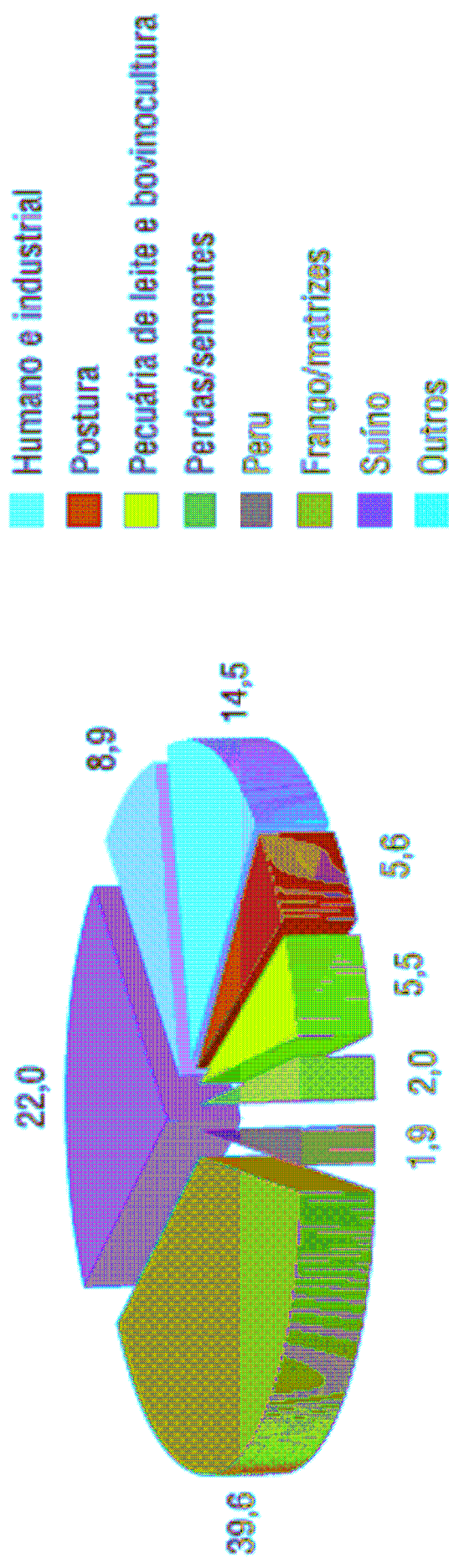


- Avicultura Corte
- Avicultura Postura
- Suínos
- Bovinos
- Pet Food
- Equinos
- Aqüicultura
- Outros

Fonte: Sindicatos/UBA

# MILHO CONSUMO SETORIAL (UBA, 2005)

DISTRIBUIÇÃO DO CONSUMO DE MILHO



**AVICULTURA – DEMANDA DE MILHO (em 1.000 toneladas)**

	2003	2004	2005	2006*
Frango de corte**	13.403,9	14.516,4	15.889,7	16.573,5
Postura comercial**	2.116,9	2.193,1	2.263,3	2.331,2
Peru	572,4	663,2	757,4	833,1
<b>TOTAL</b>	<b>16.093,2</b>	<b>17.372,7</b>	<b>18.910,4</b>	<b>19.737,8</b>

**AVICULTURA – DEMANDA DE FARELO DE SOJA (em 1.000 toneladas)**

	2003	2004	2005	2006*
Frango de corte**	4.843,3	5.245,3	5.741,5	5.988,3
Postura comercial**	631,5	654,2	675,1	695,3
Peru	257,1	297,9	340,2	374,2
<b>TOTAL</b>	<b>5.731,9</b>	<b>6.197,4</b>	<b>6.756,8</b>	<b>7.057,8</b>



