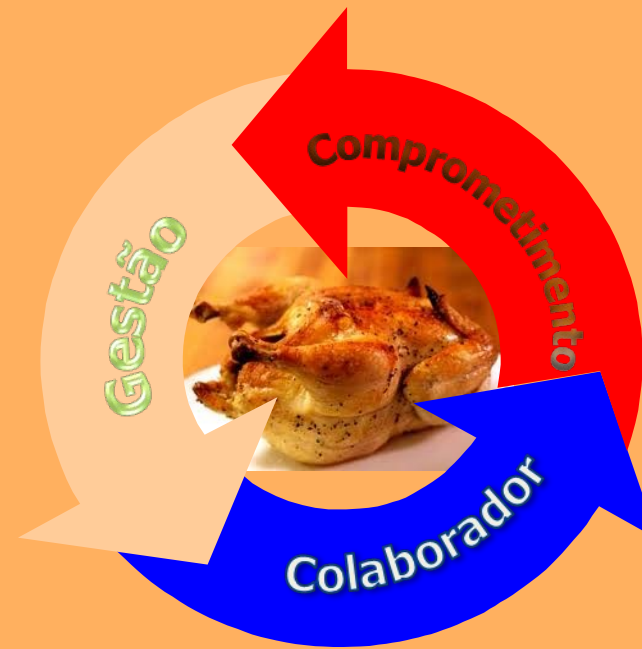


Gestão de PESSOAS para a produção de ALIMENTOS SEGUROS



Uma abordagem prática da
gestão na Indústria Frigorífica

60 CONTROLE DE QUALIDADE
NA INDÚSTRIA DE ALIMENTOS

Nestor Diehl
Médico Veterinário
Diretor Industrial



60 CONTROLE DE QUALIDADE
NA INDÚSTRIA DE ALIMENTOS

Nestor Diehl
Médico Veterinário
Diretor Industrial





SUMÁRIO

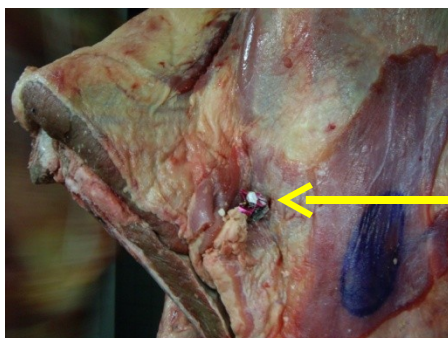
- Riscos do “não gerenciar”
- Nivelamento – indústria avícola de 1980 a 2010
- Habilidades indispensáveis ao Gestor
- Perfil do Gestor
- Funções intransferíveis do Gestor
- Organograma e fluxo da informação
- Princípios das Relações Humanas
- Princípios da Gestão

Riscos do “não gerenciar”



✓ Não cumprimento dos requisitos higiênico-sanitários e normas gerais da empresa;

✓ Põe em risco a saúde do consumidor (DTAs);



✓ Colaborador insatisfeito pode colocar a credibilidade da Marca® em xeque;

Riscos do “não gerenciar”



“Recepção preparada” por um **colaborador não comprometido** poucos instantes antes da empresa onde trabalhava receber uma auditoria internacional.

Produção x Gestão - Anos 80



- ✓ **MI - 1.137.287 Ton**
- ✓ **ME -168.713 Ton**
- ✓ **Foco no volume**

Fonte: ABEF/UBA (2006)



- ✓ **Departamento Pessoal**
 - ✓ **Funcionário**
 - ✓ **Burocracia**
 - ✓ **CLT**

Produção x Gestão - Anos 90



- ✓ **MI - 1.968.069 Ton**
- ✓ **ME - 299.218 Ton**
- ✓ **Qualidade**

Fonte: ABEF/UBA (2006)



- ✓ **Recursos humanos**
 - ✓ **Colaborador**
 - ✓ **Capital Humano**
 - ✓ **CLT + 3º**

Produção x Gestão - 2000



- ✓ **MI - 6.535.185 Ton**
- ✓ **ME – 2.845.946 Ton**
- ✓ **Qualidade & Produtividade**

Fonte: ABEF/UBA (2006)



- ✓ **Gestão de pessoas**
 - ✓ **Liderança**
- ✓ **Desenvolvimento Humano**
 - ✓ **CLT + 3º + acionista**

Habilidades indispensáveis



✓ Coordenação



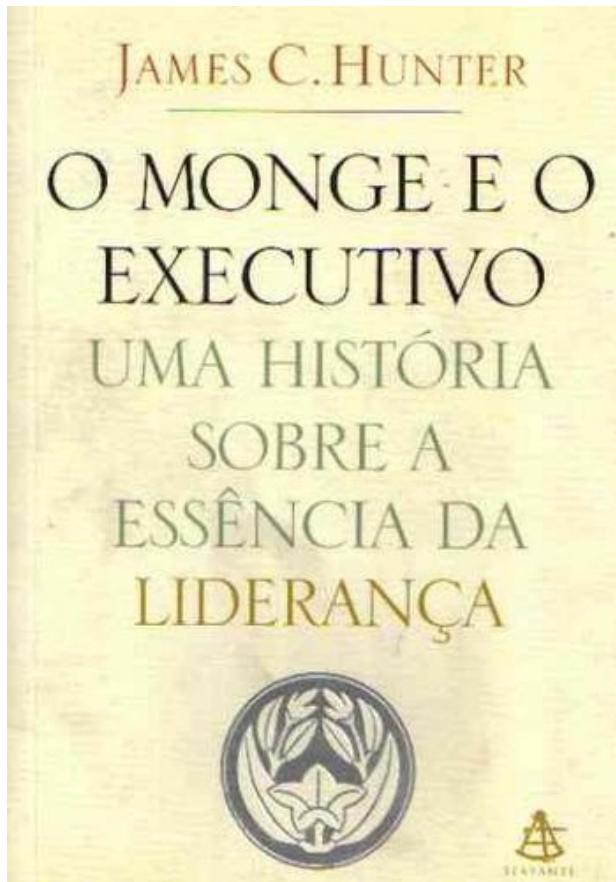
✓ Interpretação de números



✓ “**Liderança** é a habilidade de **influenciar pessoas** para trabalharem com entusiasmo visando **atingir os objetivos** identificados como sendo **para o bem comum**”

O Monge e o Executivo – James Hunter, 2004

Liderança



Características de um bom líder:

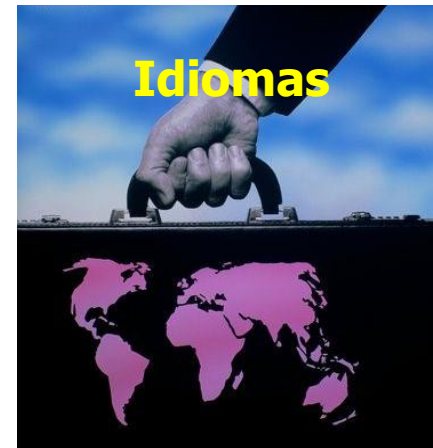
- Honesto e confiável
- Bom modelo (ser exemplo)
- Cuidadoso
- Comprometido
- Bom ouvinte
- Mantém as pessoas comprometidas
- Respeito
- Incentiva as pessoas
- Entusiasta
- Gosta de pessoas
- Serve aos outros



Perfil do Gestor

- ✓ **C**onhecimento
- ✓ **H**abilidades
- ✓ **A**atitude

- ✓ **P**rincípios
- ✓ **I**doneidade
- ✓ **B**om senso



Funções Intransferíveis do Gestor

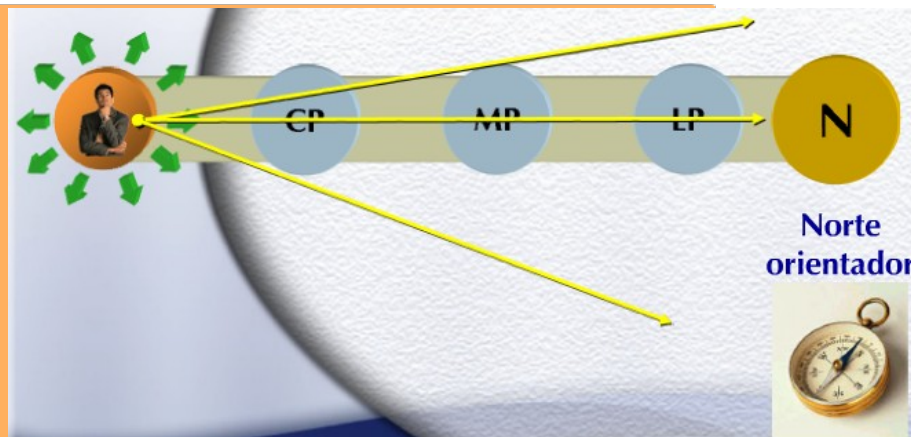


Esclarecimento das funções e responsabilidades

Estabelecimento do rumo a ser seguido

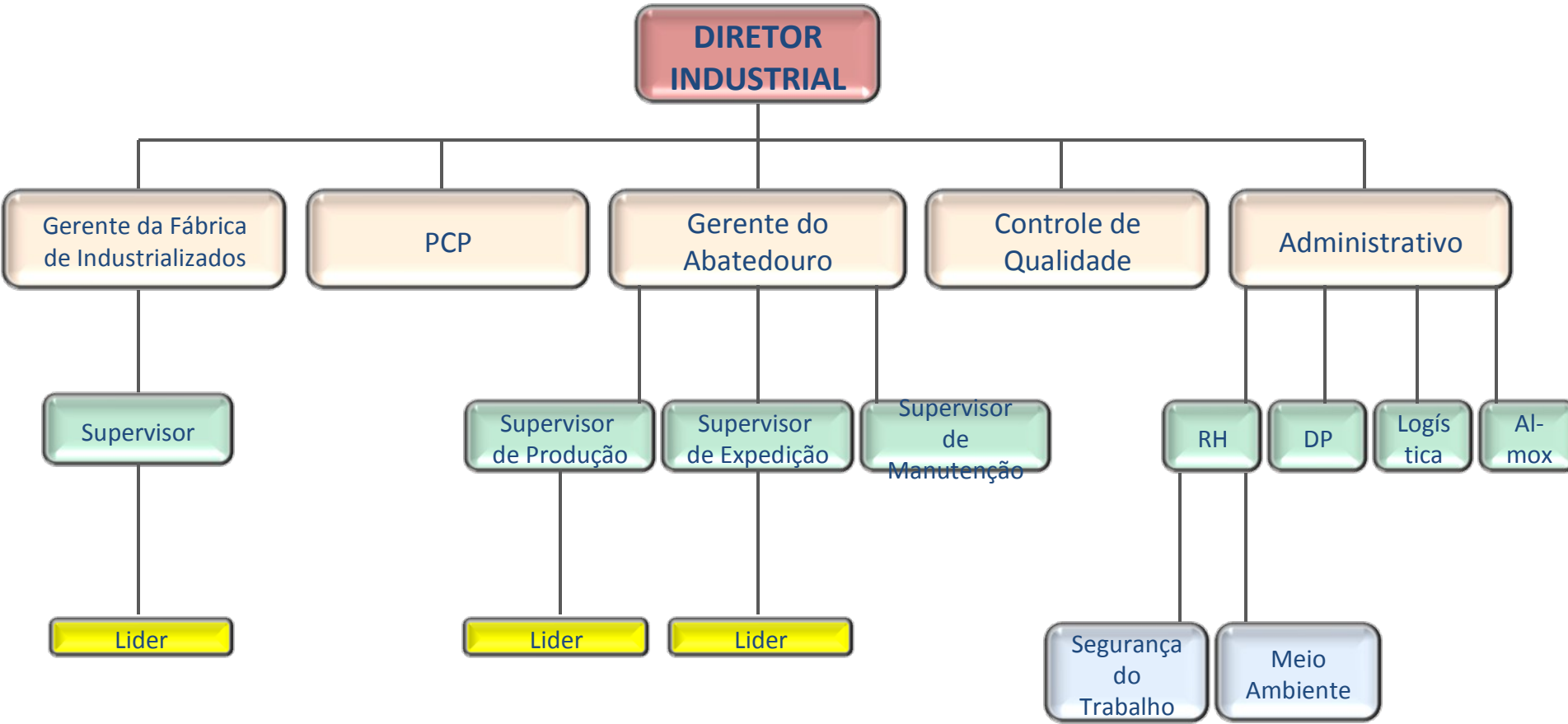


- Definir metas
 - Curto
 - Médio
 - Longo prazo
- Delegar tarefas e dar autoridade
- Administrar conflitos
- Atender demandas da alta direção





Organograma*

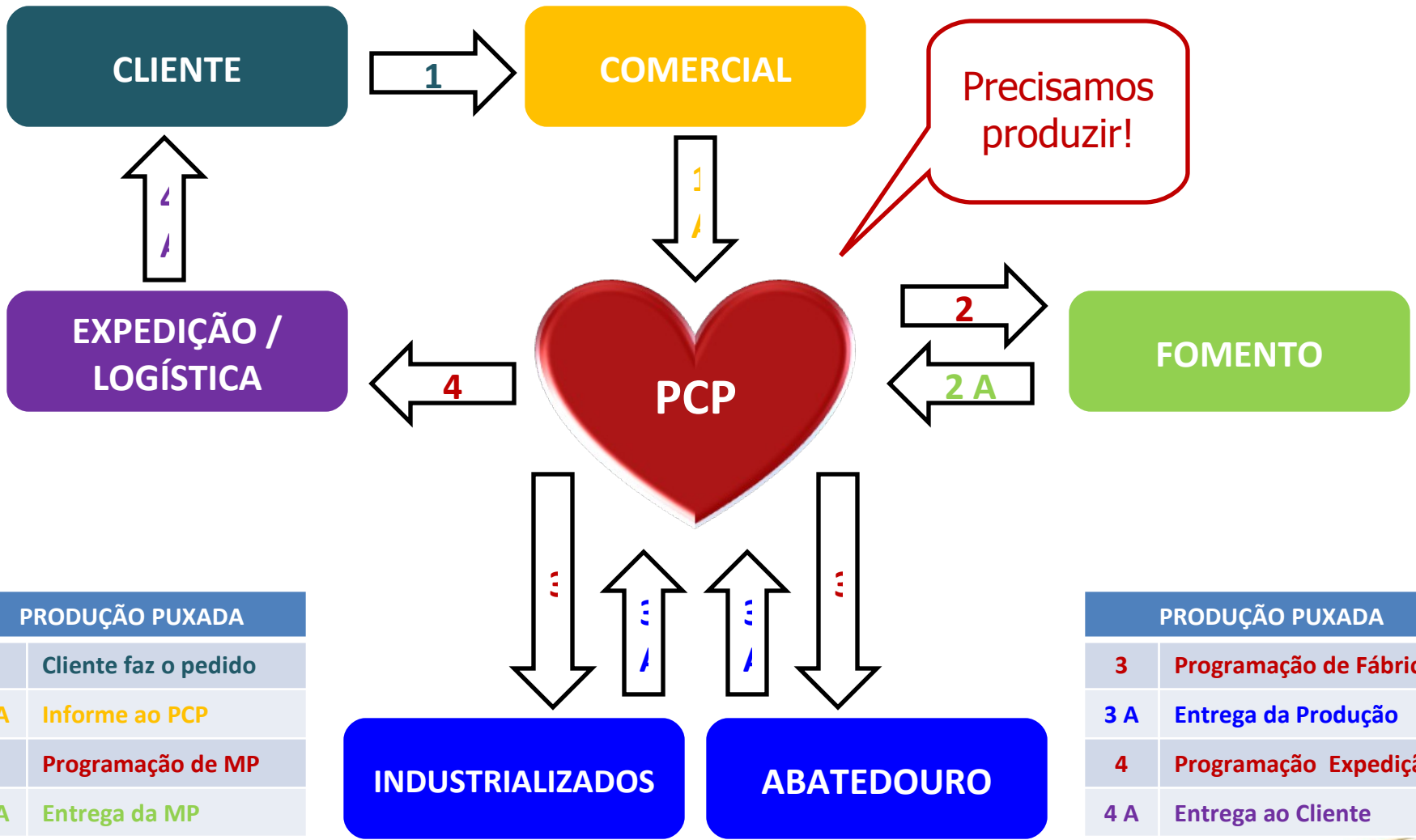


* Notaro Alimentos Ltda.





Fluxo da Informação

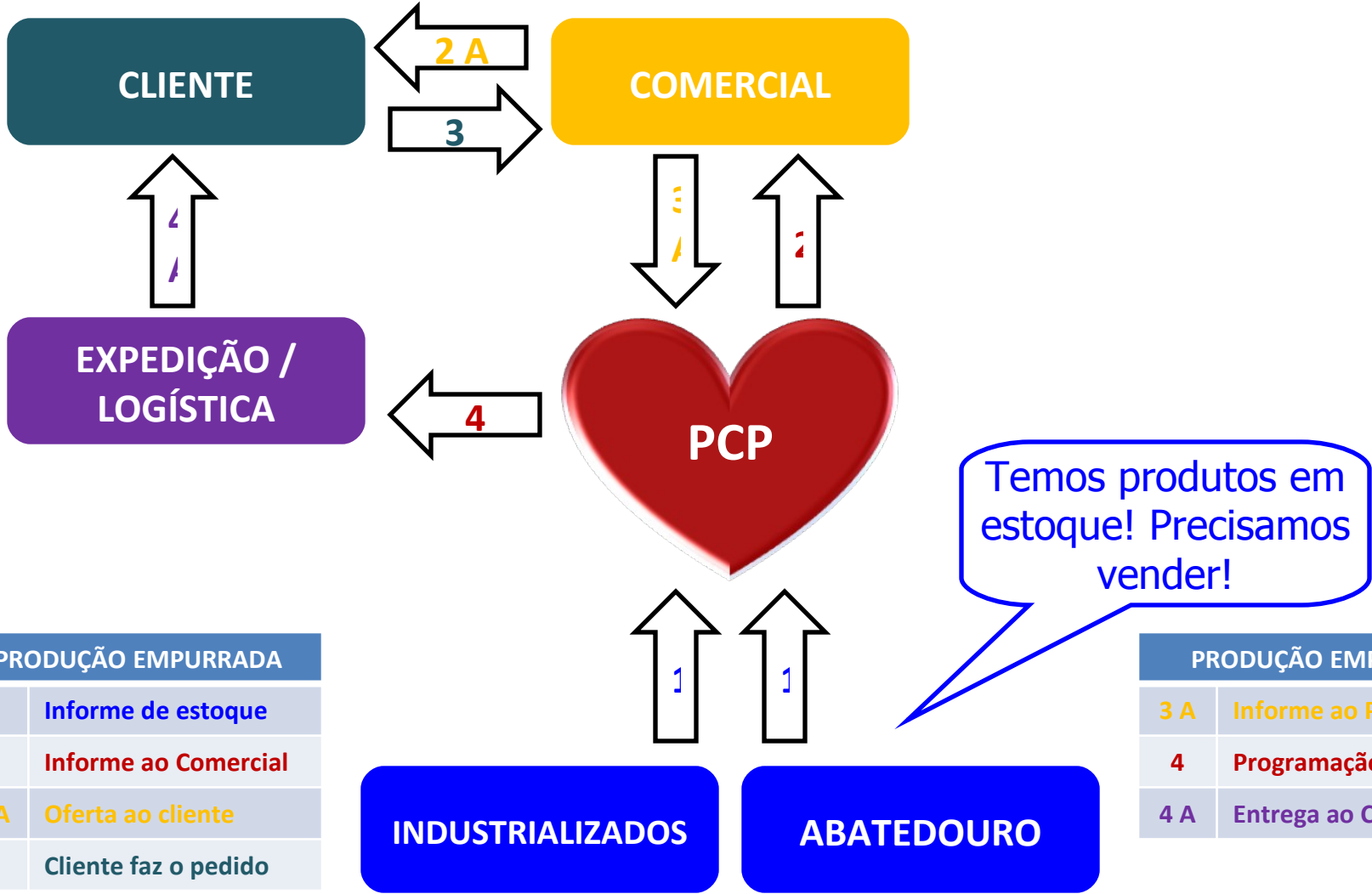


PRODUÇÃO PUXADA	
1	Cliente faz o pedido
1 A	Informe ao PCP
2	Programação de MP
2 A	Entrega da MP

PRODUÇÃO PUXADA	
3	Programação de Fábrica
3 A	Entrega da Produção
4	Programação Expedição
4 A	Entrega ao Cliente



Fluxo da Informação



PRODUÇÃO EMPURRADA	
1	Informe de estoque
2	Informe ao Comercial
2 A	Oferta ao cliente
3	Cliente faz o pedido

PRODUÇÃO EMPURRADA	
3 A	Informe ao PCP
4	Programação Expedição
4 A	Entrega ao Cliente



Princípios de Relações Humanas

- Todos querem fazer parte da história;
- As pessoas precisam estar motivadas e se sentirem responsáveis, para darem o seu melhor na busca pelo sucesso da **EQUIPE**;



Princípios da Gestão

1. Comprometimento

- ✓ O gestor deve estar comprometido com:
 - a implantação dos Programas de Qualidade na empresa;
 - o treinamento e reciclagem dos colaboradores;
 - o estabelecimento de metas da qualidade e avaliação destas;
- ✓ Ter responsabilidade
- ✓ Ético com o colaborador / respaldo à GQ
- ✓ Interesse / proatividade



Princípios da Gestão

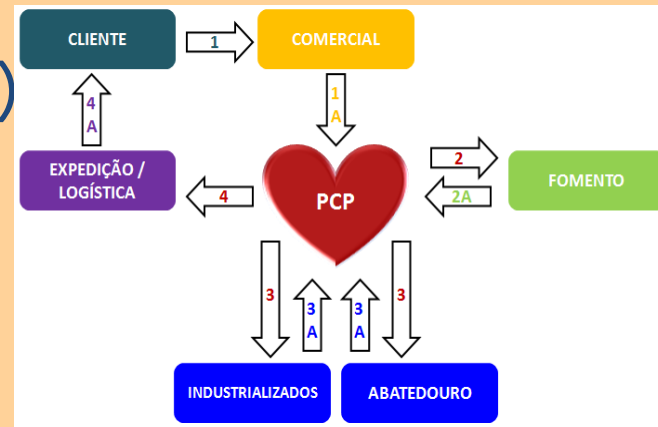
2. Comunicação

- Fluxo da informação

- Contrato Venda (CVE)
- Ordem de Produção (OP)
- Ordem de Serviço (OS)
- POP's

- Reuniões Gerenciais

- Reunião Gerencial Industrial Semanal (Atas)
- Reunião de Planejamento Mensal (Metas)
- Reunião de Planejamento Anual (Planej. Estrat.)



Dicas sobre comunicação

Para garantirmos a produção de alimentos seguros, precisamos **traduzir a legislação** e as normas internas de Qualidade numa forma simples. Para isso, a **criatividade** é indispensável.

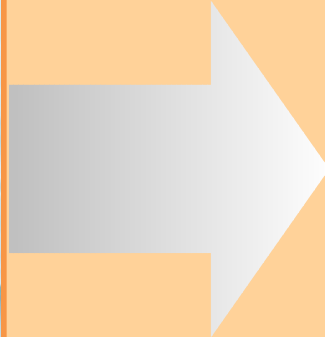
- Treinamento

- Use dinâmicas;
- Faça associações (+ FOTOS – TEXTOS);
- Periodicidade



Princípios da Gestão

3. Percepção e Estratégia



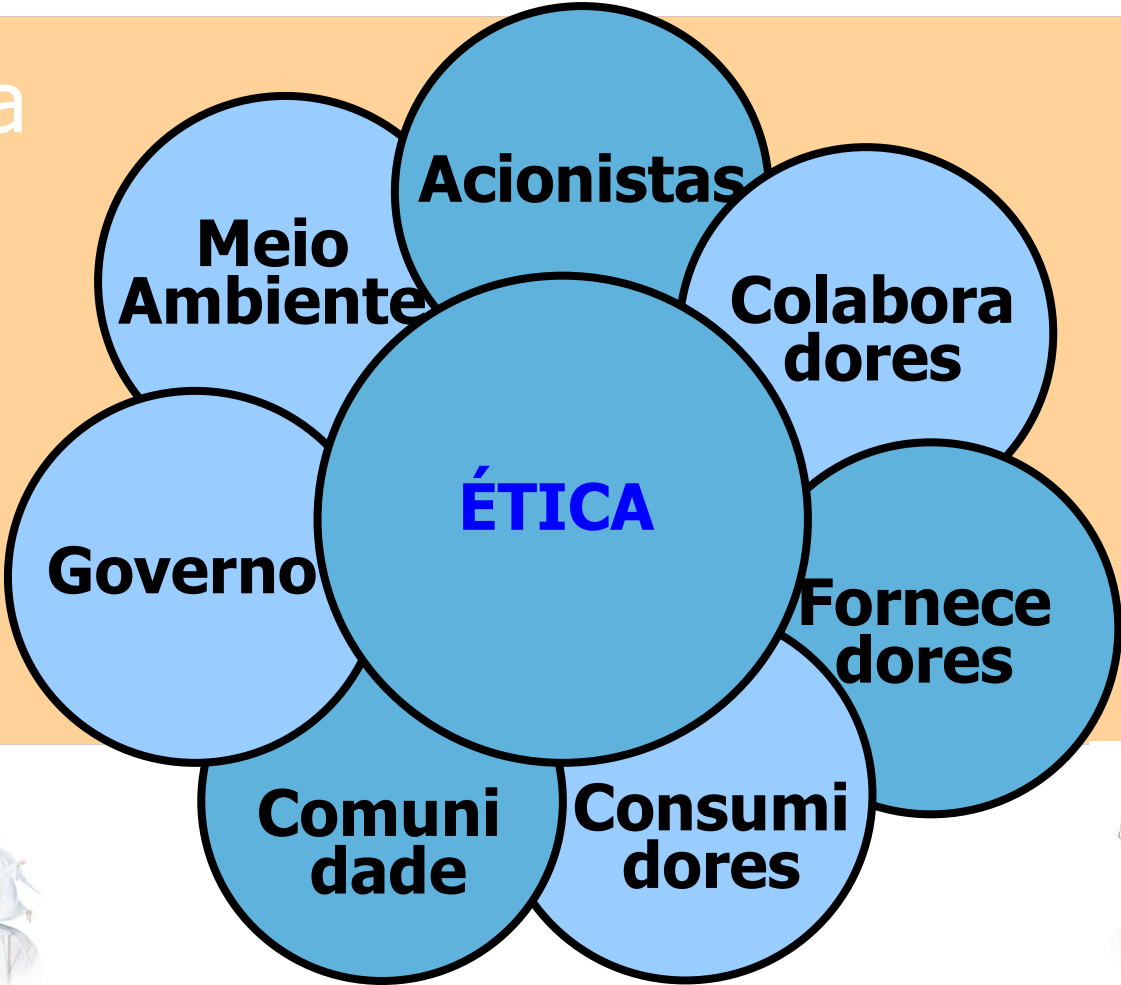
**Percepção da melhor
posição para cada
jogador**

**Aplicação das
Habilidades Individuais e
Organizacionais
(Talentos)**



Princípios da Gestão

4. Ética



Princípios da Gestão

5. Cuidado e respeito com o colaborador

✓ São pessoas, **NÃO MÁQUINAS**



PESSOAS

✓ Segurança no trabalho é sinônimo de valorização



✓ Lembre-se: **NÃO SÃO MÁQUINAS**



Lembre-se: são pessoas...



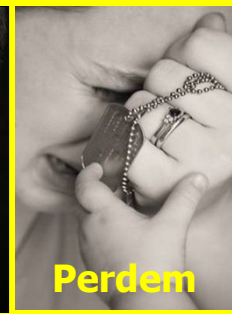
Casam



Divorciam



Tem filhos



Perdem



Tem vitórias



e Derrotas

**Tem suas próprias crenças,
costumes e tradições**



**São TUDO para alguém, e
alguém para elas é TUDO!**

Integração família-empresa

... e essas pessoas...

... são os **últimos a manipular** os alimentos que produzimos em nossas indústrias antes que chegem à mesa do **consumidor!**



O maior segredo

da Gestão de Pessoas na produção de Alimentos seguros é tratar as pessoas com **RESPEITO**.



Se você deseja 01 ano de prosperidade, cultive grãos.

Se você deseja 10 anos de prosperidade, cultive árvores.

Mas, se você deseja 100 anos de prosperidade, cultive **GENTE!**

Muito Obrigado!



Contato: nediehl@hotmail.com
<http://www.frangonatto.com.br>