

LEVANTAMENTO DE SOLOS

1.3 Importância

- planejamento racional de uso do solo que envolva atividades agrosilvipastoris
- suportes para cadastros rurais
- avaliação de terras (ex. indenização de áreas inundadas por represas hidrelétricas, desapropriações para fins de reforma agrária)
- escolha de áreas para projetos de colonização ou loteamentos rurais e urbanos
- escolha de áreas apropriadas para descarte de resíduos (aterros e lixões)
- estudo de obras de engenharia (construção de estradas, aeroportos, fábricas)





















3. TIPOS DE LEVANTAMENTOS DE SOLOS

- Autênticos
- Compilados

Área Mínima Mapeável (AMM)

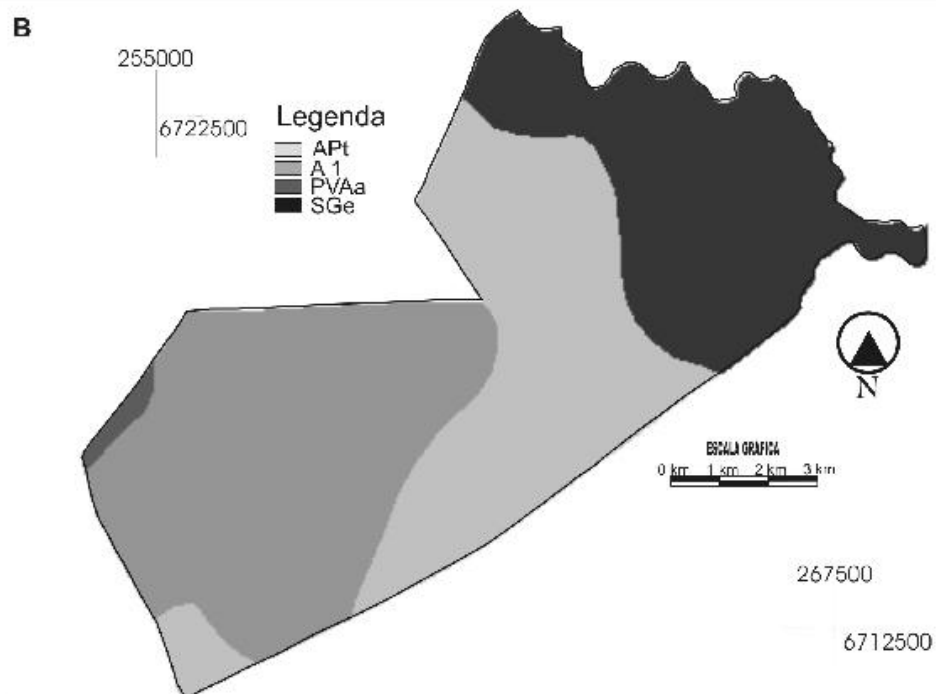
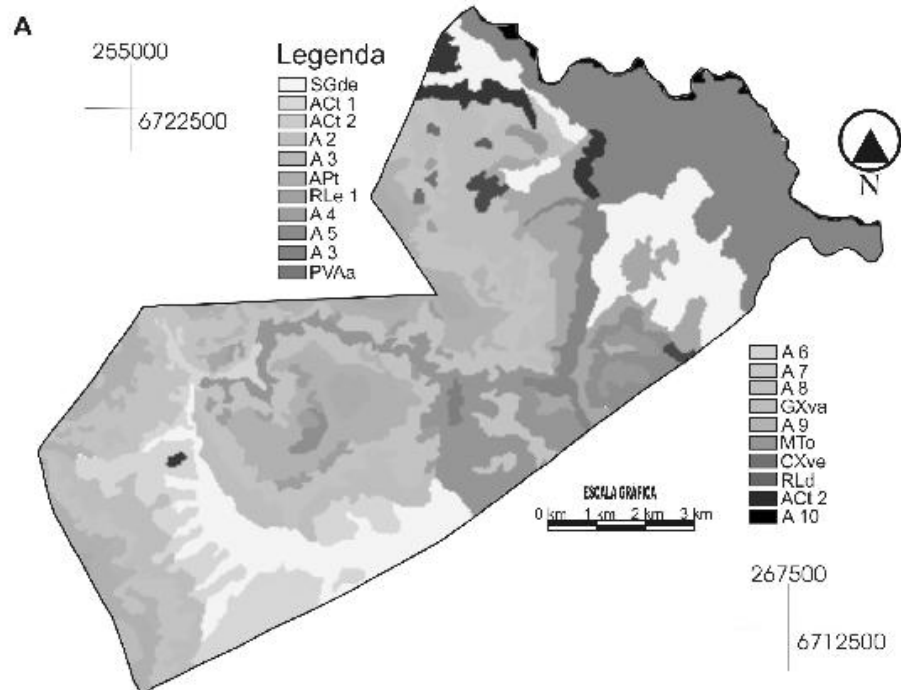
É a menor dimensão legível no mapa de solos – 0,4 cm²

Ex.

Tabela 1. Escala do mapa de solos e área do terreno representada pela área mínima mapeável (AMM) de 0,4 cm². (Steck et al. 2002)

Escala do Mapa	Área (ha)
1:1.000.000	4000
1:750.000	2250
1:500.000	1000
1:100.000	40
1:50.000	10
1:20.000	1,6
1:10.000	0,4

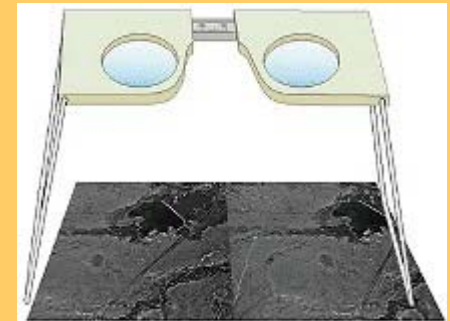
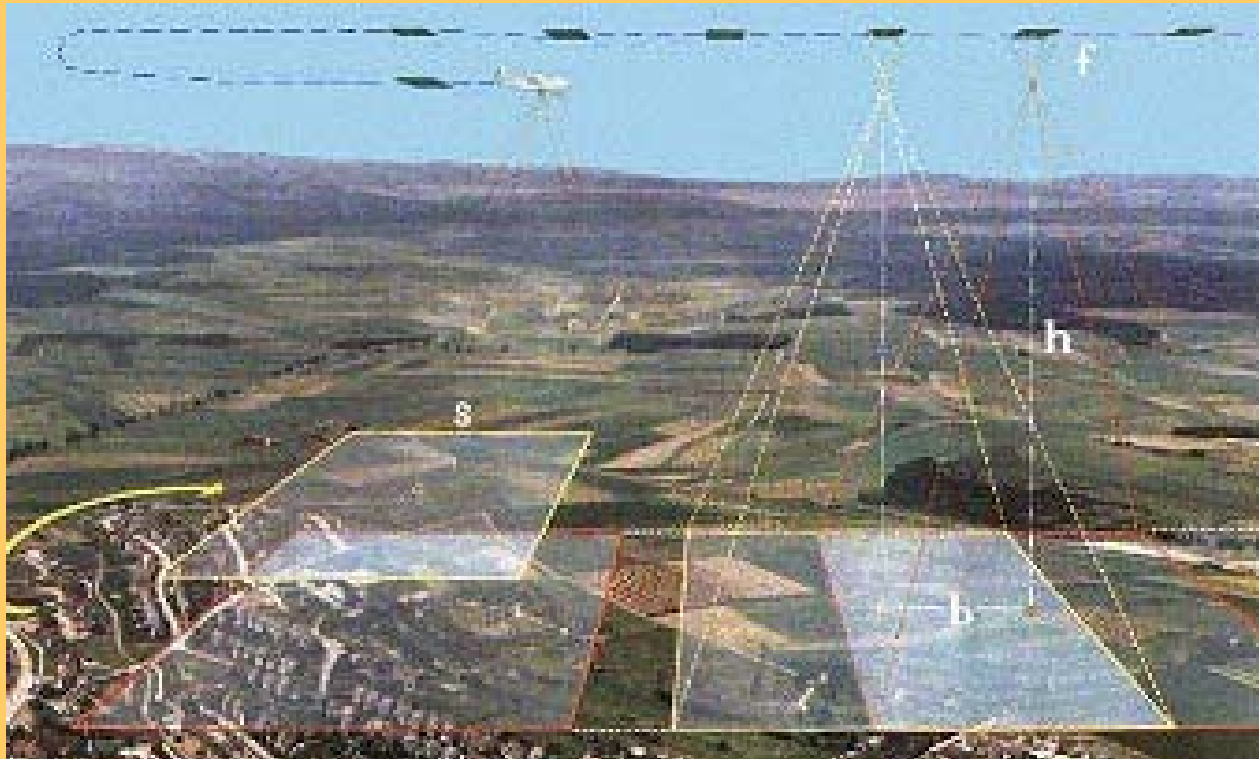
$AMM = (E^2 \times 0,4) / 10^8 \text{ (ha)}$ ou $(E^2 \times 0,4) / 10^{10} \text{ (Km}^2\text{)}$



4. FASES DE EXECUÇÃO

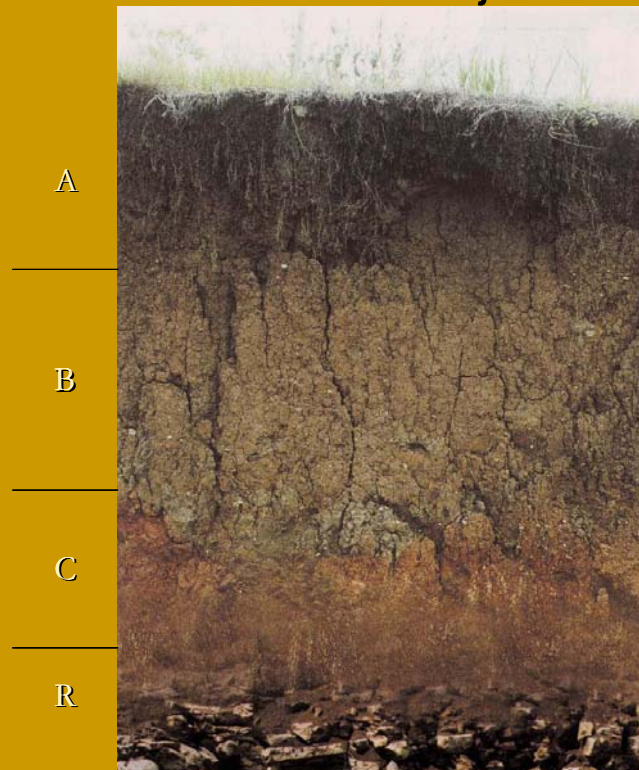
4.1 Trabalhos preliminares

- a) Objetivos a serem atingidos com o levantamento de solos
- b) Tipo de levantamento
- c) Definição da equipe de trabalho
- d) Cronograma de execução
- e) Pesquisa (coletânea de dados e trabalhos realizados na área), mapa base, fotografias aéreas



4.2 Trabalhos de campo

- a) Inspeção preliminar da área
- b) Elaboração da legenda preliminar
- c) Mapeamento
- d) Seleção dos perfis modais, descrição morfológica e coleta
- e) Fotografias
- f) Coleta de amostras para fertilidade
- g) Informações referentes ao uso e manejo dos solos



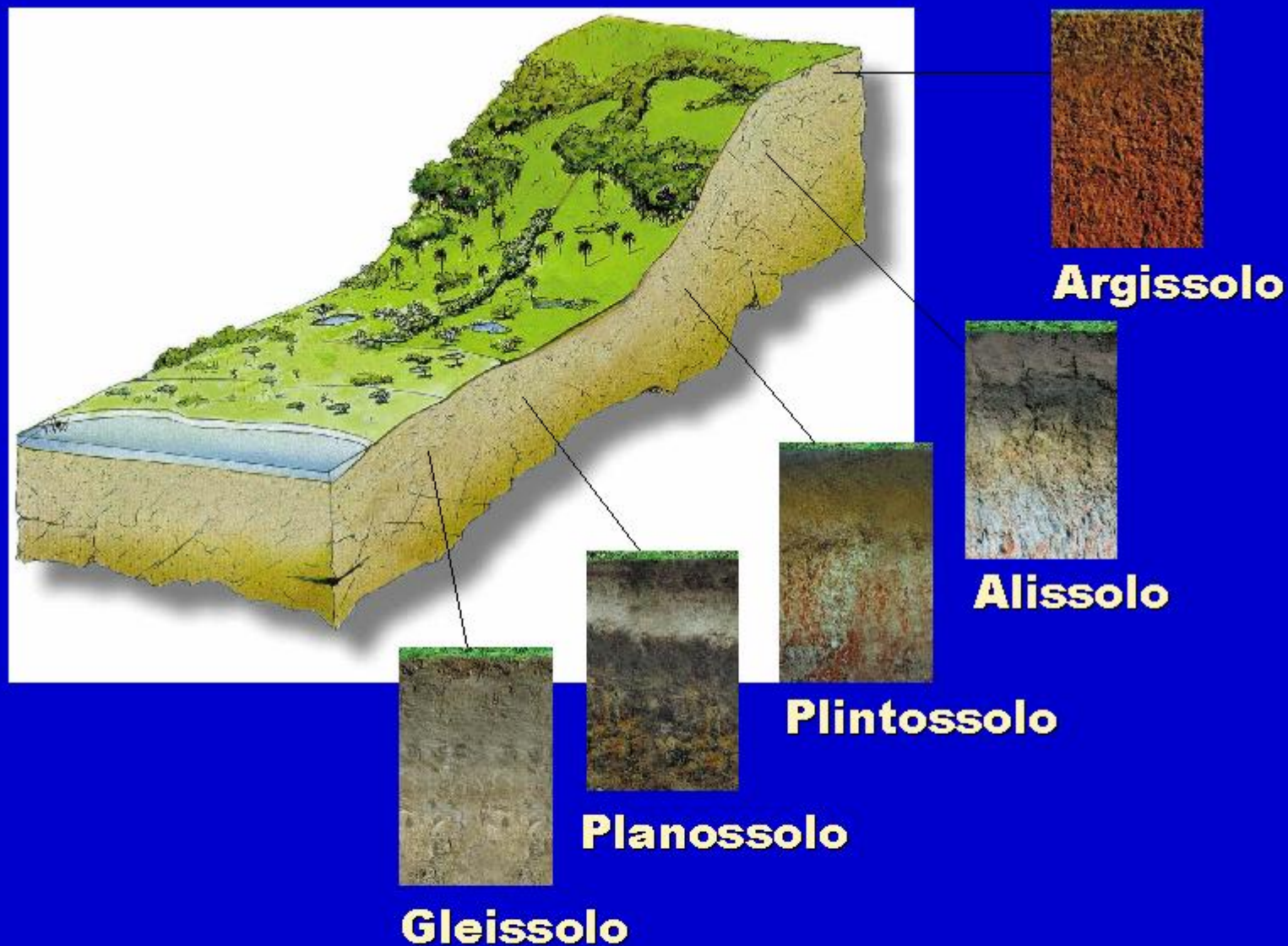












Toposequência de unidades de solo na região da Depressão Central.

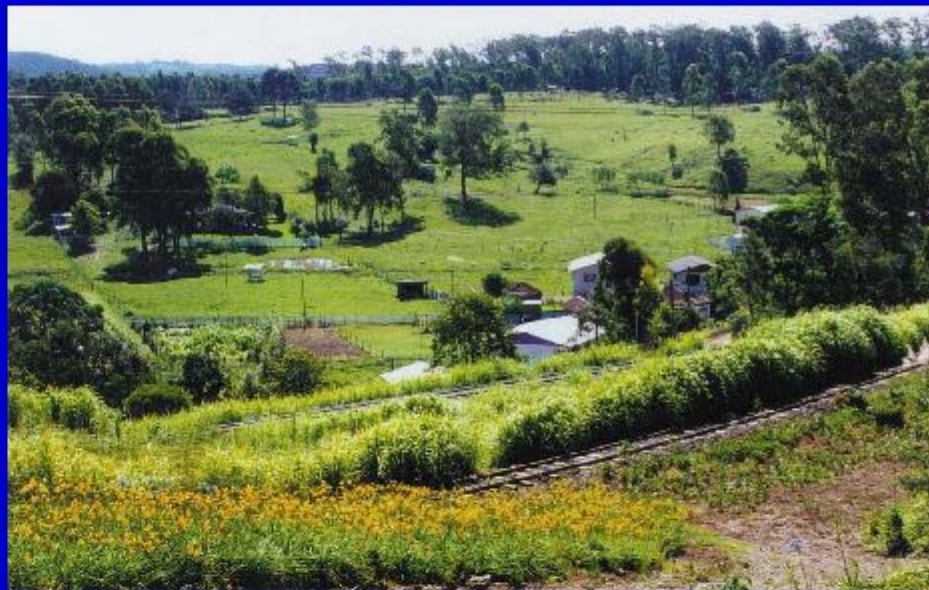




A

B

C

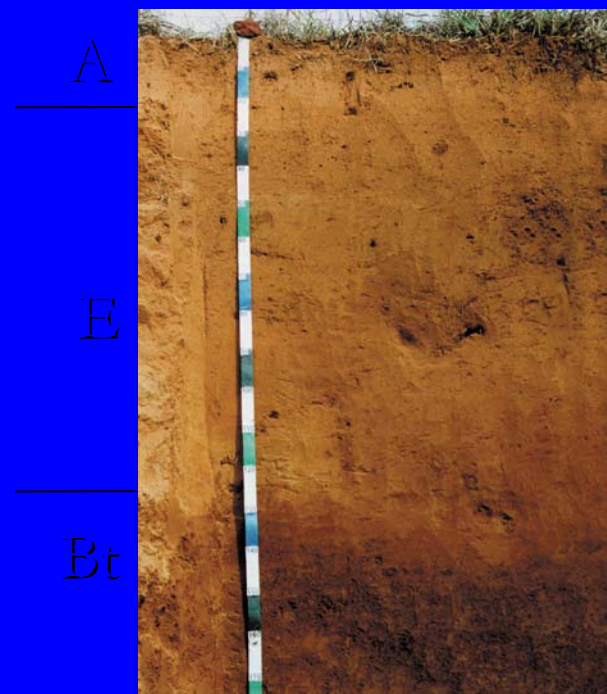
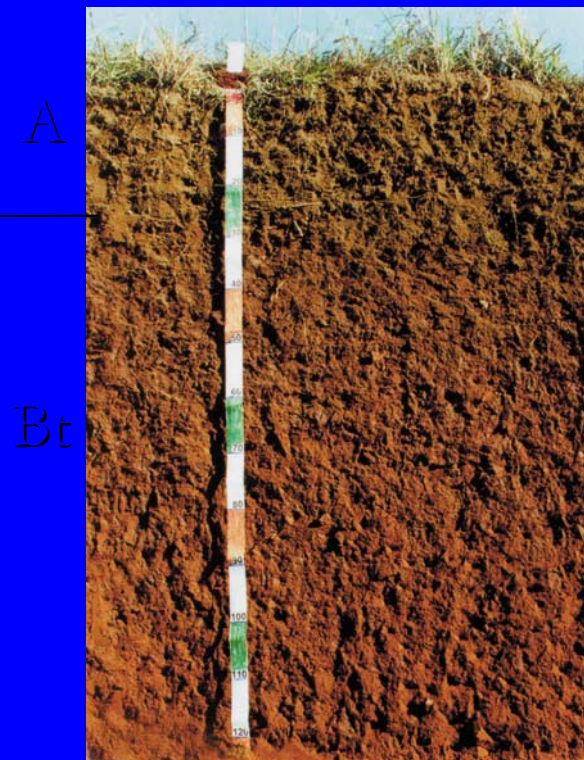


Argissolo Bruno-Acinzentado
(Unidade Carlos Barbosa).



Argissolo Bruno-Acinzentado

(Unidade Santa Maria).

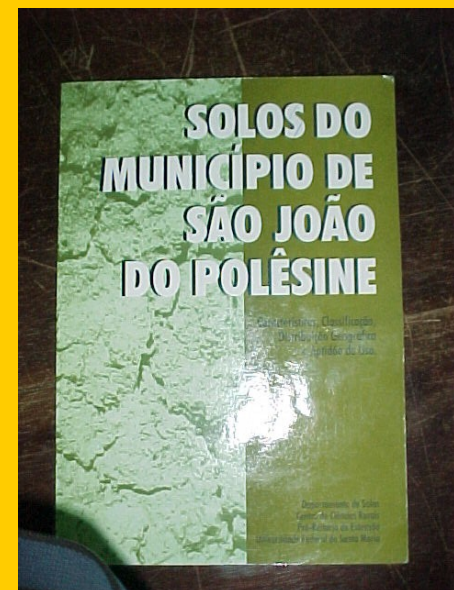


Argissolo Vermelho Distrófico típico
(a), arênico (b) e espessarênico (c)
e paisagem de ocorrência(d)
(Unidade São Pedro).

4.3 Trabalhos de laboratório

4.4 Trabalhos de escritório

- a) Preparo de mapas básicos, mapas topográficos, imagens, fotografias aéreas, montagem de mosaicos. Cartas do SGE.
- b) Fotointerpretação preliminar
- c) Elaboração da legenda preliminar
- d) Fotointerpretação definitiva
- e) Elaboração da legenda definitiva
- f) Cálculo da áreas das unidades de mapeamento
- g) Confecção do mapa de solos e mapas complementares
- h) Confecção do Relatório técnico



RELATÓRIO TÉCNICO

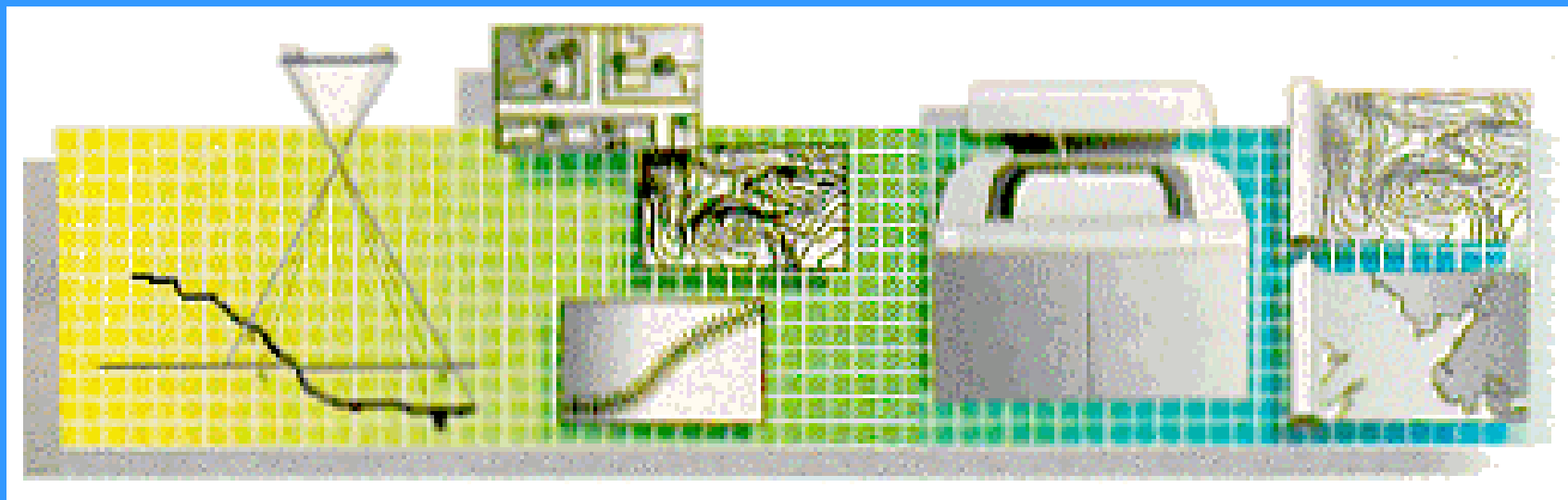
a) Caracterização do meio físico

- Localização e caracterização do município ou da microbacia
- Clima
- Hidrografia
- Vegetação
- Geologia e geomorfologia
- Uso atual dos solos

b) Caracterização, descrição e classificação dos solos

c) Interpretação para diversos fins de utilização do solo

Sensoriamento Remoto X Pedologia



- Comportamento espectral de alvos
- Uso de Radiômetros
- Laboratório ou imagens orbitais

